

AUTOLADDER KLASSE 30 MET LANGE KNIKARM

LEVERANCIER: FIRE TECHNICS NV
Solvaylaan 6
8400 OOSTENDE
Tel. 059/34 03 40
Fax. 059/34 03 41

EENHEIDSPRIJS:

Zonder BTW	:	514.715,00 €
BTW inbegrepen (21%)	:	622.805,15 €

Bestelling na 3/3/2015 : Voertuig met Euro 6 motor:

Zonder BTW	:	537.165,00 €
BTW inbegrepen (21%)	:	649.969,65 €

Bestelling na 16/9/2015 : Voertuig met nieuw markering :

Zonder BTW	:	537.450,00 €
BTW inbegrepen (21%)	:	650.314,50 €

Onder voorbehoud dat de contractuele voorwaarden vervuld zijn, heeft de leverancier het recht jaarlijks een prijsherziening aan te vragen.

OMSCHRIJVING EN GEBRUIK:

De automatische autoladder is bestemd om reddings-, brandbestrijdings- en technische operaties op grote hoogte te kunnen uitvoeren. De automatische autoladder bestaat uit een voertuigchassis, een opbouw en een door het voertuig aangedreven bewegelijke en uitschuifbare structuur onder de vorm van een ladderpakket dat eindigt met een knikarm die voorzien is van een reddingskorf.

DE EENHEIDSPRIJS OMVAT ONDER ANDERE:

Ladderpakket en stabilisatie van het voertuig:

- Merk en type: **Magirus M32LA-S** (Klasse 30 met lange knikarm)
- Vierdelig ladderpakket
- Werkveld (zie bijlage):
 - Maximale reddingshoogte: 30,90 m
 - Oprichthoek: van -17° tot $+75^{\circ}$
 - Knikarm scharnierbaar over $+75^{\circ}$
 - Continu variabel in functie van de stabilisatiebreedte en de belasting in de reddingskorf
- Stabilisatie van het voertuig
 - Type X
 - individueel en continu instelbare lengtes
 - Maximale stabilisatiebreedte: 5,2 m
- Het bovenste ladderdeel is voorzien van een vast aluminium waterbuis met koppeling DSP 70 mm voor de voeding van de watermonitor

Chassis:

- Merk en type: **Renault Midlum 300.16 Light 4x2**
 - MTM: 16.000 kg
 - Wielbasis: 5.000 mm
 - Hoogte van het voertuig in rijstand: ongeveer 3300 mm
 - Draaicirkel tussen muren: ongeveer 20 m
 - Originele cabine voor 1 chauffeur en voor 2 bijrijders
 - Er zijn ademhalingstoestelhouders voorzien in de rugleuningen van de zetels van de 2 bijrijders
 - Zetels in donkere simililederen bekleding
 - Motor: DXi7 Euro V met Ad Blue
 - Maximaal vermogen van de motor: 217 kW bij 2300 t/min
 - Volautomatische versnellingsbak Allison WS 3200 V met manueel instelbare hydraulische vertrager in verschillende stappen
 - Topsnelheid: elektronisch instelbaar tussen 100 km/u en 110 km/u naar keuze van de hulpdienst
 - Aandrijving op de achteras
 - EBS (elektronisch gecontroleerd remsysteem), ASR (tractiecontrolesysteem) en ESP zijn voorzien
 - Sperdifferentieel op de aandrijf-as
 - Bladvering op de vooras en pneumatische vering op de achteras
 - Schijfremmen voor- en achterwielen
 - Los geleverde reserveband op velg
 - Externe persluchtaansluiting voor het remcircuit met startonderbreking
 - Stopcontact voor externe centrale netaansluiting 230 Volt met startonderbreking
-
- **Bestelling na 3/3/2015 : Voertuig met Euro 6 motor:**
 - Merk en type : **Renault D16 Wide 4x2**
 - MTM : 17.900 kg
 - Motor: Euro 6 met 235 kW

Reddingskorf:

- Merk en type: RC 400+
- Afneembaar
- Maximale capaciteit: 4 personen met interventiekledij en ademhalingstoestel of 400 kg
- Toegangen: 2 deuren vooraan en 1 centraal achteraan
- 2 bevestigingspunten vooraan de reddingskorf met een draagvermogen van 200 kg voor de plaatsing van de draagtafel met berrie of de overdrukventilator, van de watermonitor of de haak voor het zelfreddingsmaterieel.
- 2 draaibare steunen aan elke kant van de korf voor de schijnwerpers 1000 W
- aanstootbeveiliging is aanwezig
- automatische horizontaalstelling van de reddingskorf

Bediening en controle:

- Canbus-systeem
- Hoofdcontrolepost:
 - dodemanspedaal
 - hendels voor het in- en uitschuiven en voor het draaien, oprichten of neerlaten van de ladder
 - Bedieningsknop voor het starten of stoppen van de motor
 - Bedieningsknop voor de in- en uitschakeling van de loodrechtstelling
 - Gelijkschakeling van de sporten
 - Een digitaal controlescherm met weergave van het werkveld met positie van de laddertop in elke oprichthoek en uitschuifpositie van de ladder. Op dit werkveld worden ook de werkzones, evenals de symbolen voor een veilige werking weergegeven. Alle gegevens in real time van de ladder worden gegeven voor elke

stand van de steunen, evenals de maximaal te bereiken waarden, en dit voor elke korflast. Deze gegevens omvatten met name de uitschuiflengte van het ladderpakket, de hoogte van de laddertop, de draaihoek, de korflast en de horizontale uitlading.

- Weergave van de gebruiksgrens met 1, 2, 3 of 4 personen in de korf.
- Optische en akoestische signalen verwittigen de gebruiker dat één van de gevare zones is bereikt. In dit geval wordt de ladderbeweging onderbroken.
- Automatische terugkeer van het ladderpakket naar de rijpositie
- Automatische gelijkschakeling van de sporten van de ladders
- Controlelamp “veilige oliedruk”
- Bedienings- en controlepost in de korf:
 - Ontdubbeling van de besturing van de commandopost
- Bedienings- en controlepost aan de steunen:
 - Links en rechts achteraan van het voertuig voorzien
 - Het uitschuiven van de steunen kan individueel per zijde of beide samen bediend worden
 - De afstempeling van de steunen is mogelijk met de 4 samen of individueel
 - Het inschuiven kan simultaan of individueel gebeuren
 - Controlelamp “veilige afstempeling”
 - Bedieningsknop voor het uitschakelen van het automatisch terugkeren van de korf naar de wegpositie

Platform en opbergkasten:

- Het platform met opbergkasten wordt gemaakt uit Magirus ALUFIRE geschroefde profielen met geanodiseerde alu beplating. Het platform is toegankelijk met 2 trappen, één langs elke zijde van het platform.
- De opbergkasten worden afgesloten met rolluiken met een “bar-lock”-sluitsysteem
 - 2 opbergkasten (1470 x 745 x 550 mm) onder het platform
 - 2 opbergkasten (470 x 745 x 550 mm) onder het platform
 - 1 hoge kast achter de cabine (860 x 975 x 2320 mm)
- De batterijen zijn geplaatst op een uitschuifbare slede
- Er is voldoende ruimte voorzien om alle materieel opgesomd onder “meegeleverde uitrusting” en “niet meegeleverde uitrusting” te plaatsen.
 - Ademhalingstoestellen op telescopische slede in de hoge kast
 - Stroomgroep van 9 kVA naast de draaitoren

Elektrische installatie:

De basisinstallatie van het voertuig omvat:

- controlesysteem met CANBUS-systeem
- een batterijsleutel
- een dubbel geïsoleerde druppellader voor de voertuigbatterijen met netaansluiting
- een NATO-stopcontact om de noodbatterijen aan te sluiten
- een tweetonhoorn Martin Horn met 4 toeters conform NBN-549 gecombineerd met de claxon van het voertuig en een nachttweetonhoorn
- 2 blauwe flitslichten type LED in het radiatorrooster vooraan
- 2 halve balken met blauwe LED-lichten op het dak van de cabine
- 1 blauw flitslicht type LED op de draaitoren geplaatst
- 2 stopcontacten 230V in de cabine die aangesloten kunnen worden op het elektrisch net van de kazerne
- 1 stopcontact 230V in de opbouw dat aangesloten kan worden op het elektrisch net van de kazerne
- verlichting van de kasten met TL-lamp
- geïntegreerde omgevingsverlichting met TL-lampen
- achteraan een directionele lichtbalk met 8 oranje lichten van het type LED
- 3 CEE-stopcontacten 230 V en een 1 CEE-stopcontact 380 V in de reddingskorf gevoed door de stroomgroep aan de draaitoren

- 2 elektrisch verstelbare zoeklichten op 24 Volt van elk 70 W, bevestigd aan de top van het onderste ladderdeel
- aan beide zijden van het onderste ladderdeel een spotlight op 24 Volt van elk 70 w om de laddertop te verlichten
- een zoeklicht op 24 Volt van 70 W vooraan de reddingskorf
- een elektrisch aangedreven hydraulische noodpomp op 230 V bovenop de noodhandpomp

Schildering en markering:

- Het voertuig is geschilderd in RAL 3020 voor de brandweerdiensten.
- Een veiligheids- en identificatiemarkering (geel en rood aan achterkant na 16 9 2015).
In optie (100% belast aan de klant): blauw/gele blokken ook op de rolluiken: meerprijs 465,85€ BTW inbegrepen
- De voorbumper is in het wit.
- Het ladderpakket en de reddingskorf zijn poedergelakt in gebroken wit RAL 7035.

Plaatsing van het materieel:

De plaatsing van zowel het meegeleverde materieel als van het materieel dat niet meegeleverd wordt met het voertuig, maar waarvoor er plaats voorzien is in de koffers, kasten of de draaitoren, is inbegrepen in de eenheidsprijs.

Materieel dat meegeleverd wordt met het voertuig en bevestigd wordt in de opbouw of in de draaitoren:

	Type	Kenmerken
1.1	Watermonitor	Met manometer en klep
1.1.1	Nominaal debiet	2000 l/min bij 8 bar
1.1.2	Oriëntatie	Manueel
		30° (naar links en naar rechts)
		60° (omhoog en omlaag)
1.1.3	Koppelstuk uitgang	45 mm type DSP
1.2	Koppeling tussen de watermonitor en de vaste waterleiding	
1.2.1	Koppelstuk ingang	70 mm type DSP
1.3	Persslang	
1.3.1	Type	klasse M
1.3.2	Diameter	70 mm
1.3.3	Lengte	40 m
1.3.4	Koppelingen	DSP in alu
1.4	Ontwateringsventiel voor de waterleiding naar de monitor	
1.5	Draagtafel voor de draagberrie	Maximum 200kg last
1.6	Draagberrie	
1.6.1	Type	Kuipbrancard met riemen
1.7	Schijnwerpers 1000 W op 230 Volt	
1.7.1	Aantal	2
1.8	Stroomgroep Kirsch 9 kVA met beschermhoes	
1.8.1	Type	Dubbele isolatie
1.9	Korfsteun voor de overdrukventilator	
1.10	Losse haspel achteraan aan de buitenkant van het voertuig geplaatst	Voorzien om 200m brandslangen van 70 mm op te rollen (slangen niet geleverd)

Materieel dat niet meegeleverd wordt waarvoor de bevestiging voorzien wordt:

Nr.	Type	Aantal	Opmerkingen
2.1.1	Brandblusser van 6 kg	1	
2.1.4	Verkeerskegel (\pm 500 mm hoog)	8	
2.1.5	Blauw flitslicht type LED op herlaadbare batterij, monteerbaar op de verkeerskegel	4	
2.1.6	Lagedruklans 45 mm DSP	1	
2.1.7	Ademhalingstoestel: ademluchtflles + masker	3	1 in de cabine en 2 op de lade in de hoge kast
2.1.8	Reserveflles voor het ademhalingstoestel	3	
2.1.9	Overdrukventilator 25000 m ³ /u	1	
2.1.10	Reddingsmaterieel (positioneringstouw, harnasgordel, driepikkel)	1	
2.1.11	Set schoorsteenbrand	1	
2.1.12	Kettingzaag om hout te zagen met beschermkledij	1	
2.1.13	Kettingzaag met wolframcarbide met accessoires	1	
2.1.14	Haak voor het dak	1	
2.1.15	Haak voor het plafond	1	
2.1.16	Koevoet	1	
2.1.17	Volledige DIN-koffer	1	
2.1.18	Grote Canadese zaag voor houtblokken	1	

Plaatsing van de zender-ontvanger:

- De gebruiker levert de zender-ontvanger met zijn montagekit en antenne aan de leverancier van het voertuig. De leverancier zorgt voor de montage, de aansluiting en de bekabeling van deze zender-ontvanger.
- De ontubbeling van de zender-ontvanger is voorzien van de hoofdcontrolepost in de cabine naar het platform nabij de draaitoren
- Er wordt telefonieverbinding aangebracht tussen reddingskorf en de plaats van de bediener op de draaitoren

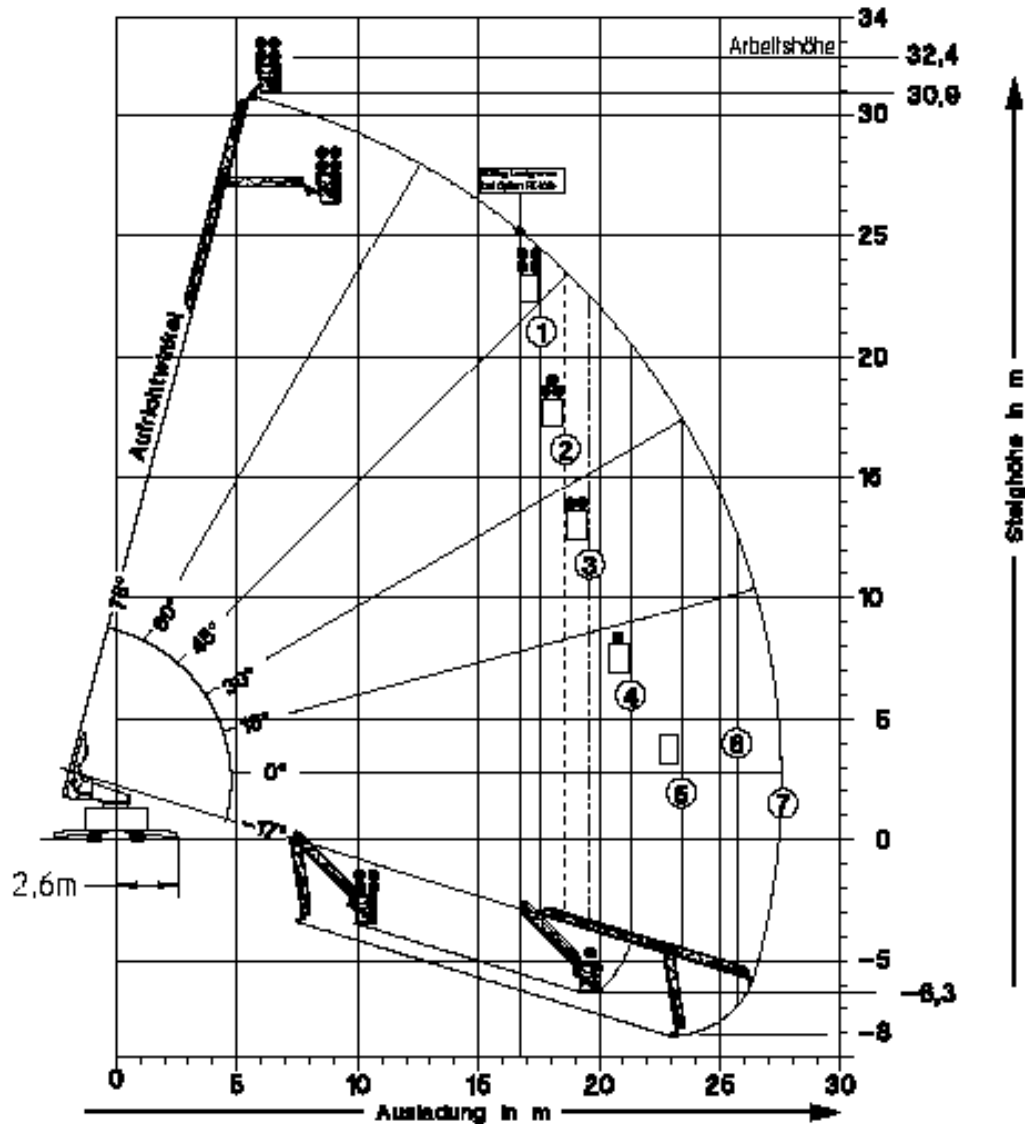
Inspectie en garantie:

- Een jaarlijkse inspectie van de opbouw door de leverancier bij de hulpdienst gedurende de eerste 5 jaar na de voorlopige oplevering.
- Een jaarlijkse inspectie van het chassis bij een door de hulpdienst gekozen officiële chassisverdelers gedurende de eerste 5 jaar na de voorlopige oplevering.
- Een verslag van elke controle wordt bezorgd aan de betrokken hulpdienst en aan de Algemene Directie Civiele Veiligheid.
- Een contractuele garantie van 5 jaar op het geheel van de levering van het basisvoertuig vanaf de voorlopige oplevering. Deze waarborg omvat de wisselstukken, de werkuren en de verplaatsingskosten, uitgezonderd slijtage en verbruiksgoederen en wordt verder uitgebreid met:
 1. Een verlenging met 2 jaar van de garantie, vanaf de herstellingsdatum, op elk hersteld of vervangen onderdeel
 2. Een bijzondere garantie van 10 jaar tegen oxidatie.
 3. Een bijzondere garantie van 5 jaar op de elektrische installatie
 4. Een bijzondere garantie van 5 jaar op de elektronica van het ladderpakket en van de reddingskorf
 5. Beschikbaarheid van de wisselstukken gedurende een periode van minstens 17 jaar vanaf de leveringsdatum van het voertuig.

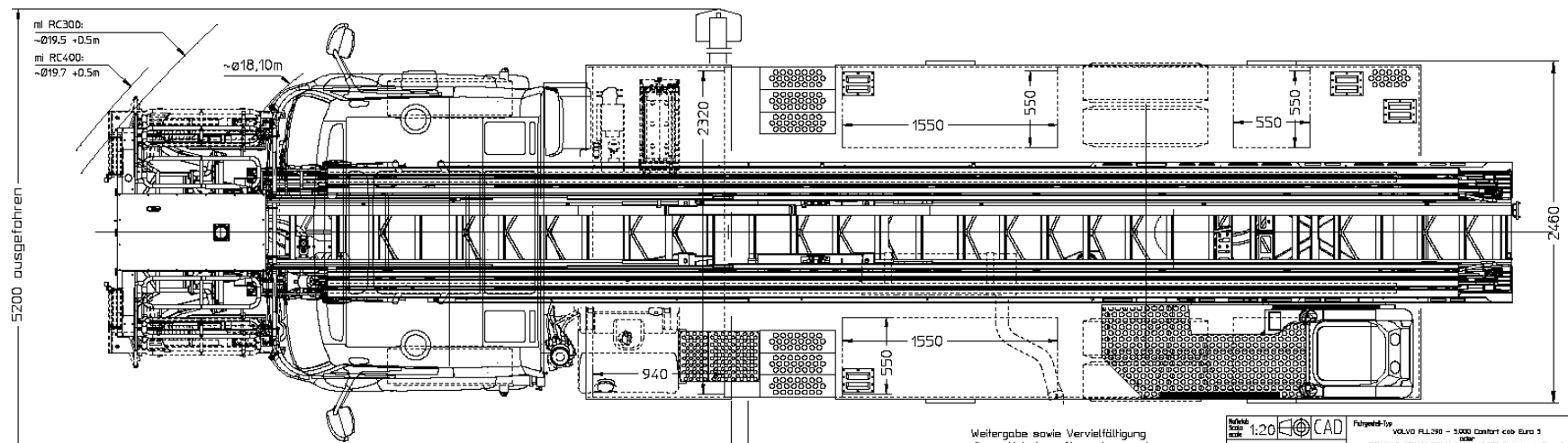
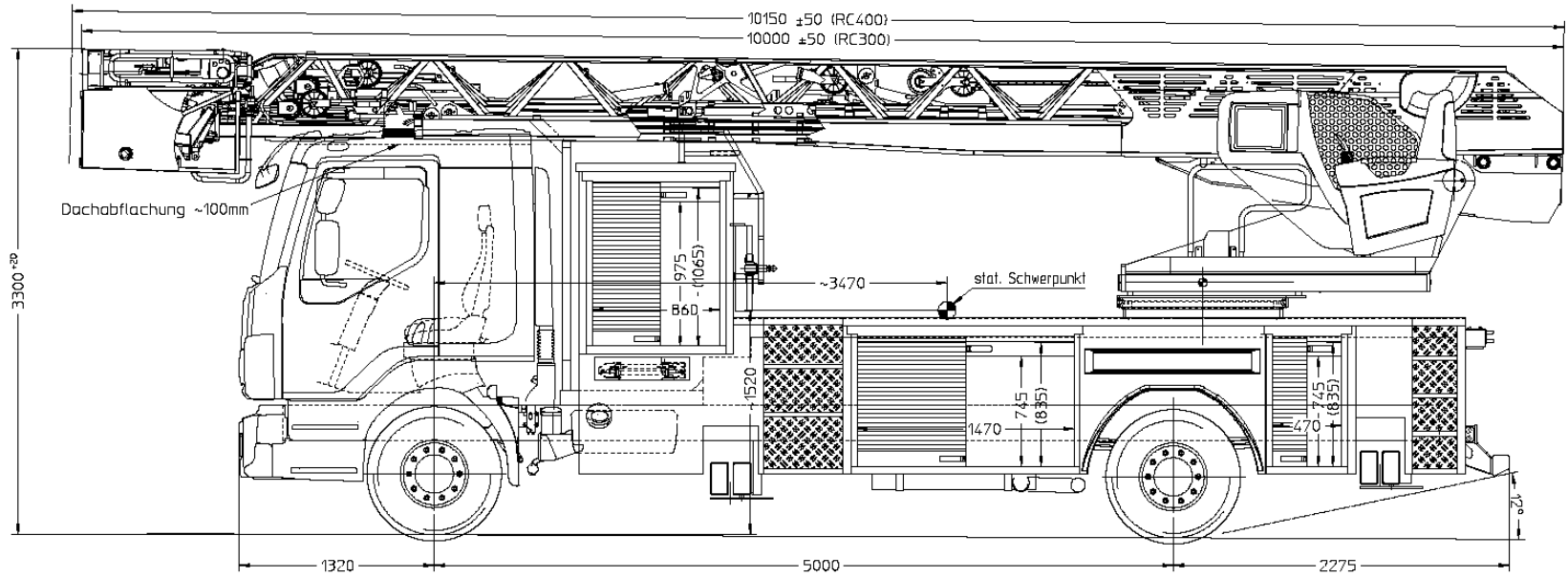
Benutzungsfeld

M32 L-AS mit RC400

Fahrgestell 16 t - Klasse



Größe	Belastung	Ausladung	Bemerkung
1	4 Personen (400kg) im Rettungskorb Leiter freistehend	17,70m	Die angegebenen Ausladungen beziehen sich auf Vorderkante Korb.
2	3 Personen (300kg) im Rettungskorb Leiter freistehend	18,80m	
3	2 Personen (200kg) im Rettungskorb Leiter freistehend	19,80m	
4	1 Person (100kg) im Rettungskorb Leiter freistehend	21,30m	
5	0 Personen (00kg) im Rettungskorb Leiter freistehend	23,40m	Die angegebenen Ausladungen beziehen sich auf die Leiterspitze.
6	1 Person (100kg) an Leiterspitze Leiter freistehend	25,70m	
7	12 Personen Brückenbelastung Leiterspitze aufgelegt	27,80m	
Hinweis: Die Ausladungen können je nach Fahrgestell und Beladung geringfügig abweichen!		MEKL Hirsch Datum: 29.07.2011	IVECO MAGNUM



FA zul. 5,8t
 RA zul. 10,9t
 GW zul. 16t
 Reifen 285/70R19,5 /150-147

Hinweis:
 Auf der Zeichnung können
 Teile dargestellt sein,
 die nicht zum Grundumfang
 des Fahrzeuges gehören,
 sondern gesondert bestellt
 werden müssen.

Weitergabe sowie Vervielfältigung
 dieser Unterlage, Verwertung und
 Mitteilung ihres Inhalts nicht ge-
 stattet, soweit nicht ausdrücklich
 schriftlich zugestanden.
 Zuwiderhandlungen verpflichten zu
 Schadensersatz. Alle Rechte für den
 Fall der Patenterteilung oder Ge-
 brauchsmuster-Eintragung vorbehalten.

Konstruktionsänderungen vorbehalten |

Maßstab 1:20	CAD	Fahrzeug-Typ VOLVO FL390 - 3000 Comfort cab Euro 3
Rev. 25.08.11	Krömer	RENAULT MEXUR 300.76 LIGHT - 5000 GEMO cab Euro 5
		www.gdmagirus.de/magirus MAGIRUS-Drehleiter M 32 L-AS
IM Belgien		Blatt 1/1

IN TE VULLEN DOOR DE HULPDIENST:

Keuze topsnelheid tussen 100 km/u en 110 km/u:

Opgemaakt te:

Datum:

Handtekening:

Functie: